

kultur- und vereinsveranstaltungen

Mit dem neuen Kultursaal werden viele neue Veranstaltungen, wie Konzerte oder Theater mit bis zu 250 Personen möglich. Die Vereinsfeste beim Hackhaus und Bouletunier können weiterhin stattfinden.



maifest

Das große Maifest kann zukünftig vor dem Pelkovenschlössl in leicht verkleinerter Form aufgestellt werden. Der Biergarten findet im Hof Platz und der große Saal wird zur Tanzfläche.



weihnachtsmarkt

Auch in Zukunft soll der Weihnachtsmarkt jedes Jahr auf dem Moosacher St. Martinsplatz stattfinden. Die Marktstände können teilweise im Saal oder vor dem Pelkovenschlössl aufgebaut werden.



- 1 foyer 127,2m²
 - 2 garderobe 17,7m²
 - 3 getränkerausgabe 18,2m²
 - 4 großer saal 250,3m²
 - 5 empore 48,0m²
 - 11 küche 40,5m²
 - 12 lebensmittel lager 20,0m²
 - 13 getränke lager 20,0m²
 - 14 büro 1 14,9m²
 - 15 büro 2 29,5m²
 - 16 server kopierer, archiv 14,9m²
 - 23 hausmeister 14,6m²
 - 24 werkstatt 51,9m²
 - 24.1 lager 21,0m²
- hackhaus**
- 21 nebenraum gruppenrau 14,6m²
 - h1 küche 14,0m²
 - h2 wc 18,7m²
 - h3 aufenthalt 12,4m²
 - h4 mehrzweckraum 45,6m²

grundriss erdgeschoss | 1:500



- 6 umkleide d 30,0m²
 - 7 umkleide h 30,0m²
 - 10 lager 3 kullissen 55,5m²
 - 17 sozialraum 10,7m²
 - 18 musikraum 33,6m²
- hackhaus**
- 19 gruppenraum 1 61,8m²
 - 20 gruppenraum 2 22,8m²

grundriss 1. obergeschoss | 1:500

nutzungsflexibilität innen und außen

Die Veranstaltungen auf dem Moosacher St. Martins-Platz haben eine große Bedeutung für die Bewohner:innen des Stadtteils. Damit diese trotz der Verkleinerungen der Platzfläche im Norden weiterhin stattfinden können wird der große Saal so angeordnet, dass dieser nach außen geöffnet und Teil der Platzfläche wird. Auch das Foyer kann vollständig geöffnet werden. Der fließende Übergang von innen nach außen bietet eine maximale Flexibilität in der Nutzung des Platzes. Außerdem wird der Vorplatz des Pelkovenschlössls umgestaltet und als multifunktionale Fläche aktiviert. Hier können Freizeitaktivitäten wie Boule stattfinden, beim Maifest das große Zeit aufgestellt werden und beim Weihnachtsmarkt Buden aufgebaut werden.

nutzungskonzept kultursaal und wohnen

Die Nutzungen innerhalb des Gebäudes sind so angeordnet, dass der Fußabdruck des Neubaus minimiert wird. Der große Saal steht im Zentrum. An das großzügige Foyer sind alle dienenden Funktionen, wie Garderobe, Getränkeausgabe, Küche, Büro mit Ticketverkauf und sanitäre Anlagen angegliedert. Saal und Foyer können zum Platz geöffnet werden.

Das Treppenhaus mit Lastenaufzug ist direkt vom Saal aus zugänglich. Darüber können alle für Veranstaltungen wichtige Funktionen wie Umkleiden und Lagerräume schnell und barrierefrei erreicht werden. Im Untergeschoss befinden sich Lager und Technikräume sowie die Tiefgarage und die Fahrradstellplätze für die Wohnungen. Der große Saal erstreckt sich über zwei Geschosse. Im ersten Obergeschoss befinden sich die weiteren Lagerflächen, die Umkleiden, der Sozialraum mit Teeküche und der Musikraum. Das Dachgeschoss beherbergt 15 Azubwohnungen mit einem großzügigen Gemeinschaftsraum und einer Loggia.

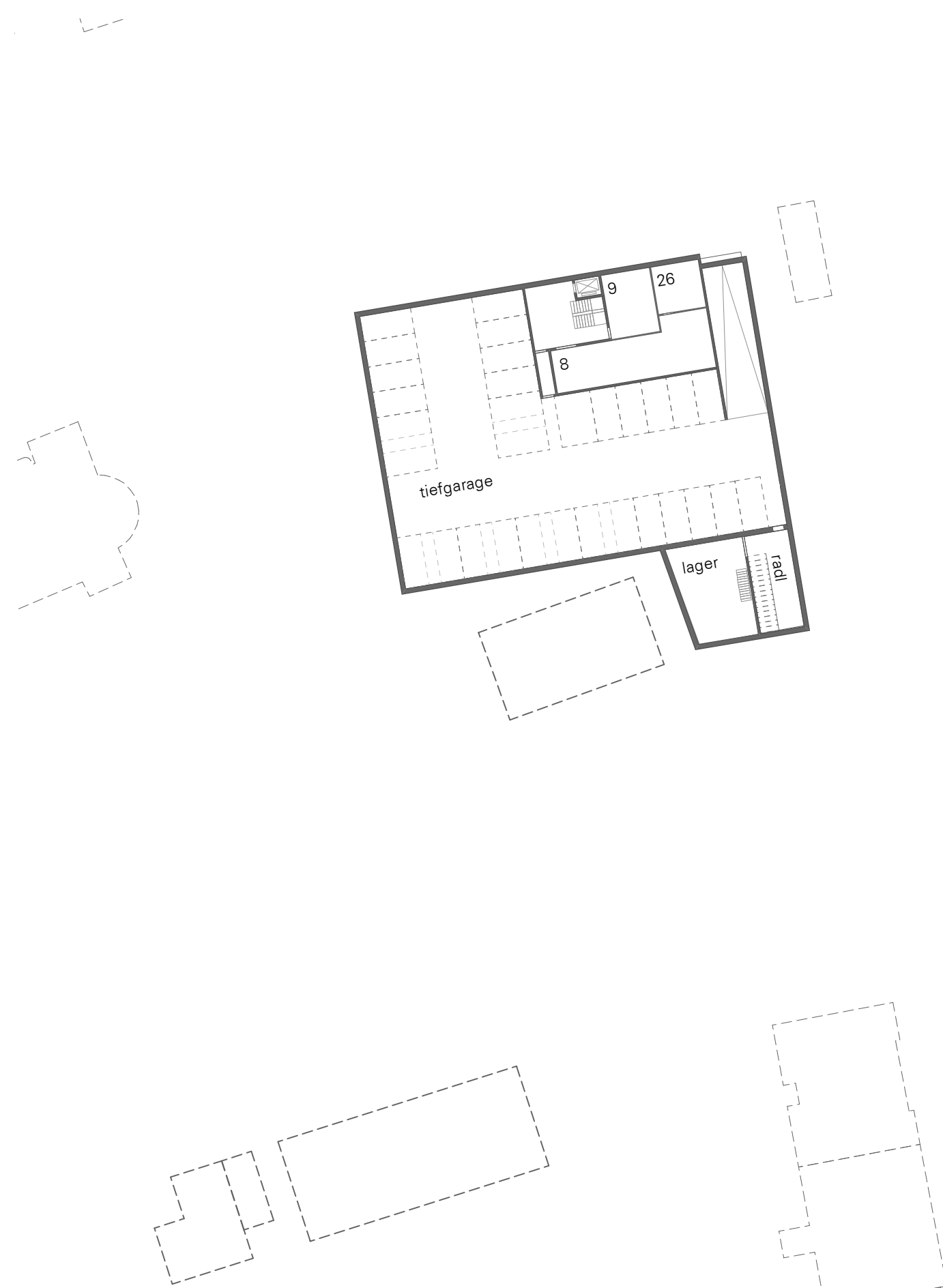
Das Gebäude beruht auf einer einfachen Grundstruktur und kann in einer nachhaltigen und Bauweise wie Holz- oder Holzhybridbau kostengünstig umgesetzt werden.

Der Anbau des Hackhauses wird zurückgebaut und die dort vorhanden Lagerflächen im Erdgeschoss und im Untergeschoss im südlichen Teil des Flachbaus ersetzt. Die Lagerflächen sind über eine Treppe in der Werkstatt und barrierefrei über die Tiefgarage erreichbar. Die Räumlichkeiten im Erdgeschoss des Hackhauses bleiben in ihrer jetzigen Form bestehen und saniert. Im Obergeschoss werden die beiden Gruppenräume untergebracht.



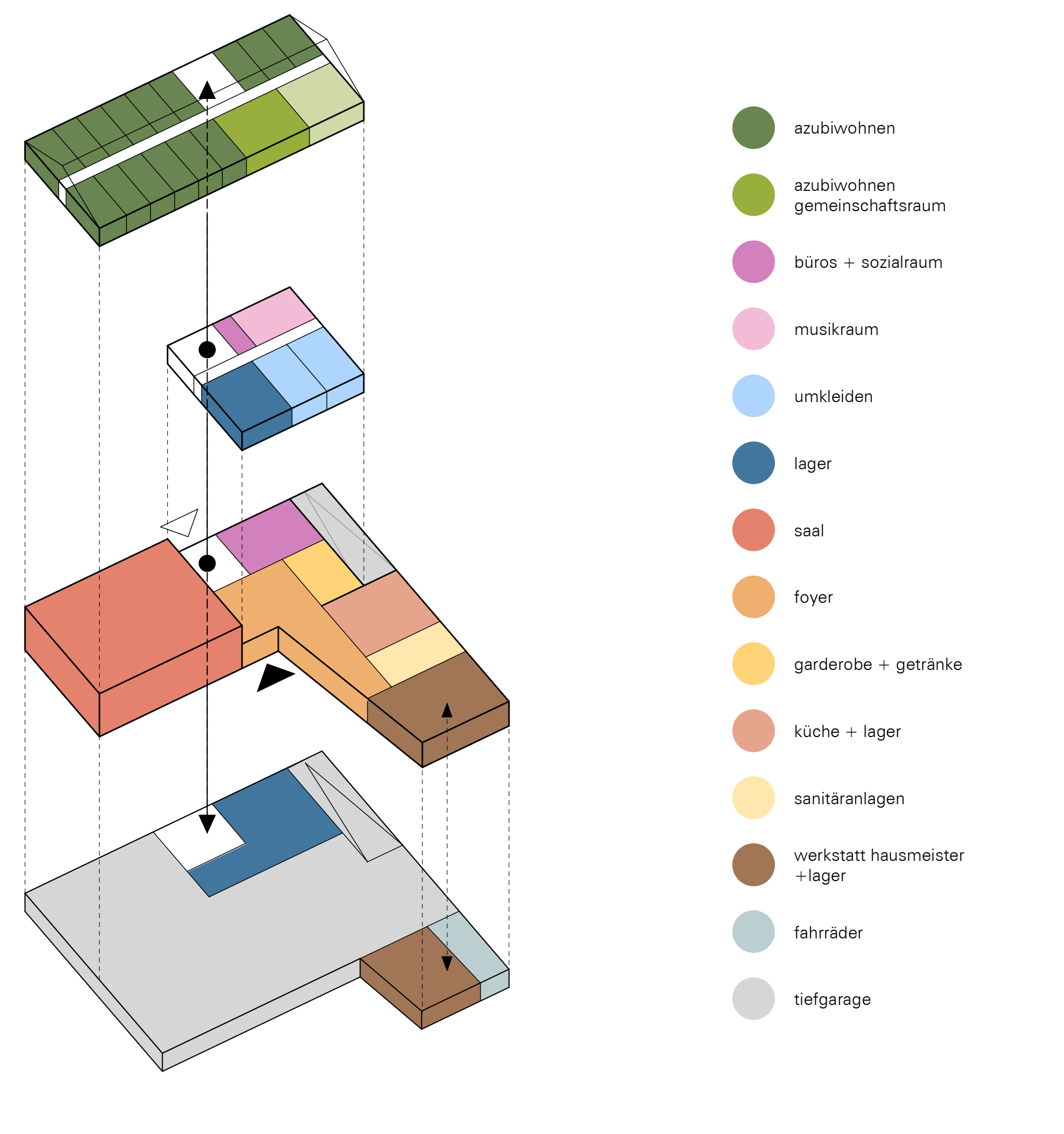
- 15 einzelapartments a 18 m²
- gemeinschaftsraum 48 m²

grundriss 2. obergeschoss | 1:500

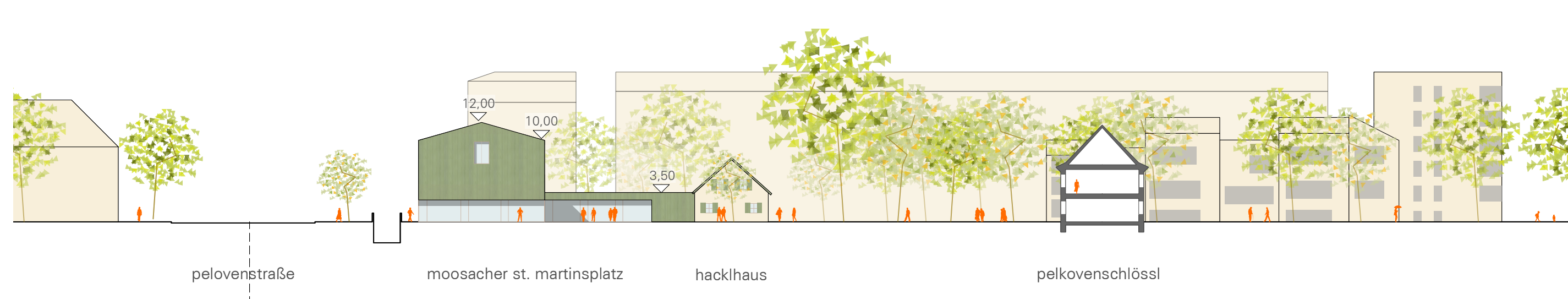


- 8 lager 1 73,3m²
- 9 lager 2 30,1m²
- 28 technik 21,9m²
- lager ersatz 64,6m²
- radraum 40,7m² | 15 stp
- tiefgarage 814,6m² | 31 stp (13bh.)

grundriss untergeschoss | 1:500



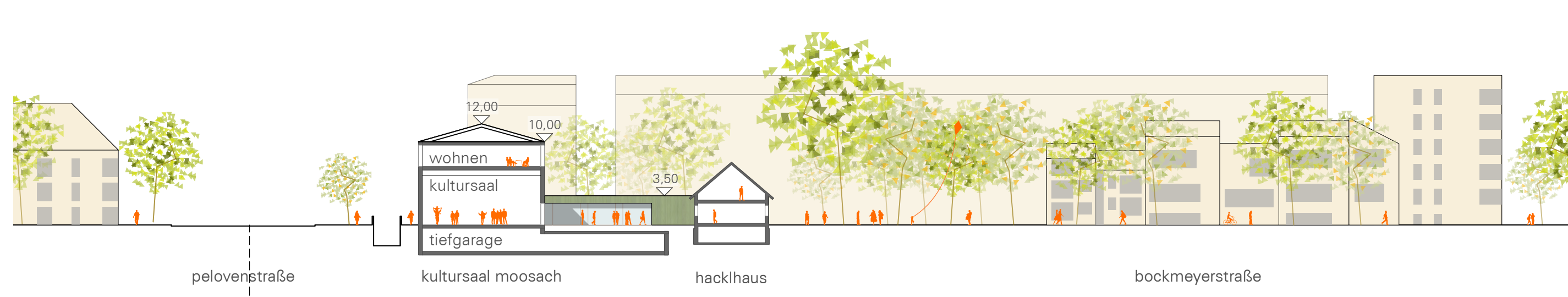
pikto nutzungsverteilung



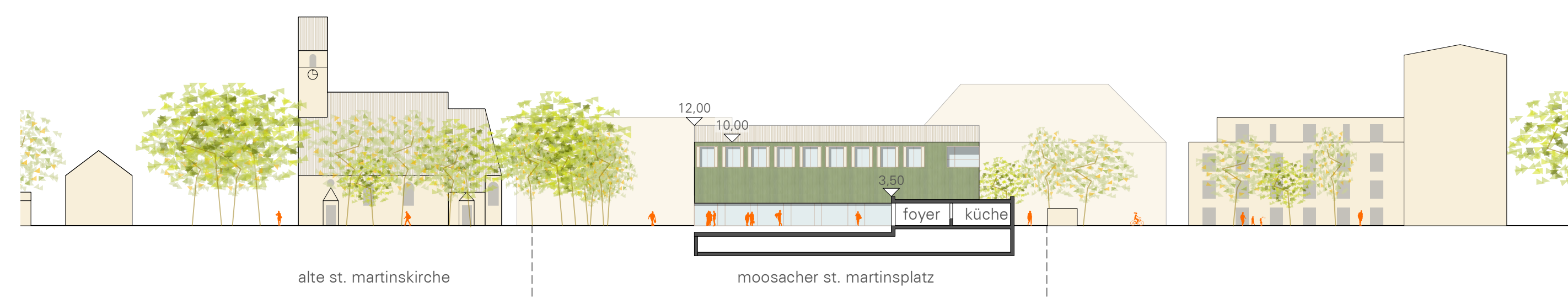
ansicht west | 1:500



ansicht nord von pelkovenstraße | 1:500



schnittansicht nord-süd | 1:500



schnittansicht ost-west | 1:500