

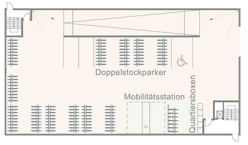
Bauphasen

1. Bauphase

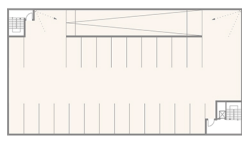
- Teil A** Erste Abbrüche der Bestandsbauten. Herstellung erster Nachbarschaftshöfe.
- Teil B** Teilabbrüche und teilweise Errichtung einer Lärmschutzbebauung entlang der Dachauer Straße. Errichtung erster Nachbarschaftshöfe im Bereich B4 und Bau der Tages- und Nachtpflege. Sanierung und Aufstockung einzelner Bestandsgebäude mit gutem Sanierungspotential.
- Teil C** Errichtung einer Lärmschutzbebauung entlang des Wintrichs. Nachverdichtung der Bestandsbauten durch Aufstockung.
- Teil D** Sanierung der Bebauung entlang der Dachauer Straße. Schließung der Bebauung durch Neubau. Errichtung eines Parkhauses.
- Teil E** Errichtung eines markanten Baukörpers mit umgebender Platzfläche im Teilbereich E3, als Eingang zum neuen Wohnquartier.

2. Bauphase

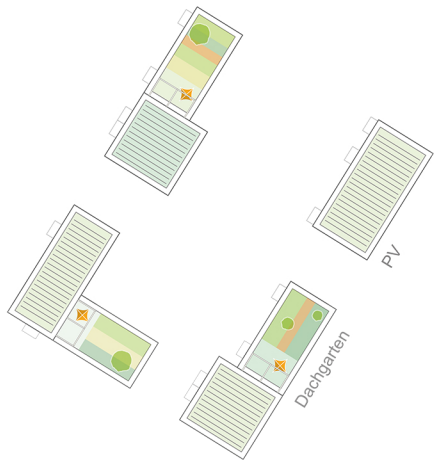
- Teil A** Abbruch weiterer Bestandsbauten. Errichtung aller weiteren Neubauten.
 - Teil B** Neubau der Wohnhöfe entlang der Nanga-Parbat-Wiese. Schaffung des neuen Zentrums mit seinen sozialen und kulturellen Nutzungen. Ergänzung der Lärmschutzbebauung.
 - Teil C** Neubau eines Kita-Gebäudes als Ersatz für das bestehende Kita-Gebäude.
 - Teil E** Abbruch wesentlicher Anteile der Bestandsbebauung in den Bereichen E1 und E2 und Ausbildung von 2 neuen Nachbarschaftshöfen mit teilweiser Gewerbenutzung im Erdgeschoss.
- Sanierung allgemein**
Wegen des geringen Eigengewichts sollten die Aufstockungsmaßnahmen in einer Holzbauweise mit vorgefertigten Modulen ausgeführt werden. Sanierungen beinhalten einen barrierefreien Ausbau, inklusive Erschließung durch Aufzug. Schaffung von erhöhten Terrassen mit Sitzstufen zum Hof für die unteren Sockelgeschosse. Aufstockung und Ausbildung eines Gründaches und PV-Anlagen, sowie Fassadenbegrünung.



PARKHAUS EG MIT MOBILITÄTSSTATION M 1:500



PARKHAUS REGELGESCHOSS M 1:500



DACHAUFSICHT



DACHAUFSICHT



DACHGESCHOSS



DACHGESCHOSS

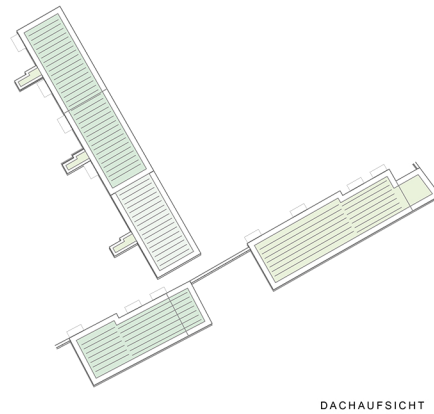
Holzbau oder Hybridbauweise

gefördertes Wohnen:
1 Z: 40 - 45 m²
2 Z: 53 - 58 m²
3 Z: 74 - 79 m²

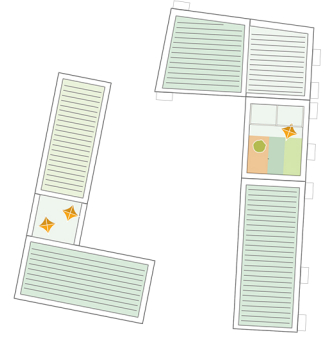
Clusterwohnung
4 Apartments
1 Gemeinschaftsraum

mineralische Bauweise
Recyclingbeton

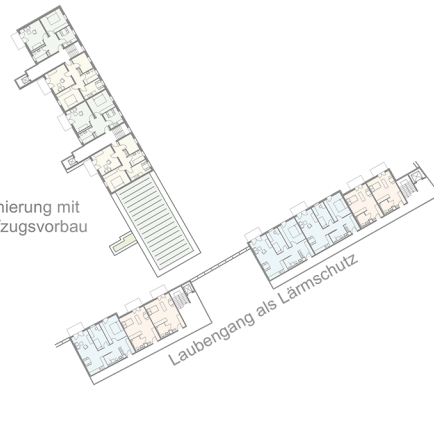
REGELGESCHOSS



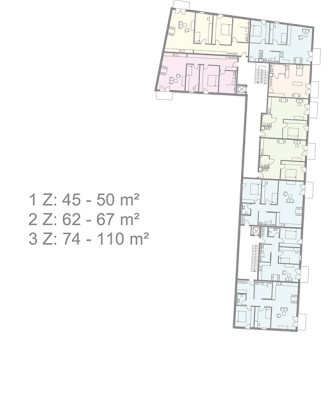
DACHAUFSICHT



DACHAUFSICHT

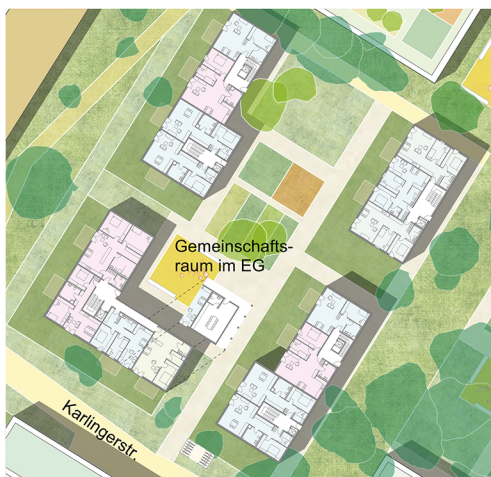


DACHGESCHOSS

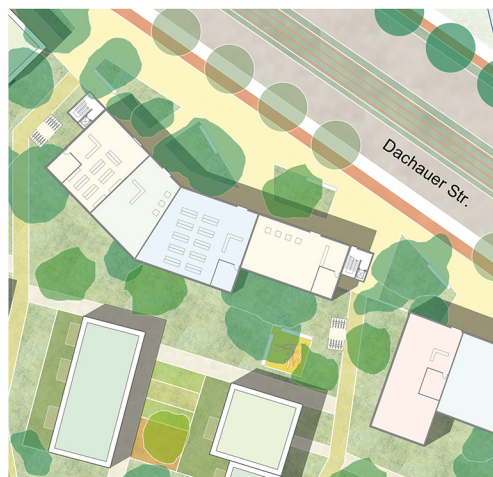


REGELGESCHOSS

1 Z: 45 - 50 m²
2 Z: 62 - 67 m²
3 Z: 74 - 110 m²



ERDGESCHOSSZONE UND REGELGESCHOSS M 1:500 GEBIET A



ERDGESCHOSSZONE M 1:500 GEBIET B4



ERDGESCHOSSZONE UND REGELGESCHOSS M 1:500 GEBIET C



ERDGESCHOSSZONE M 1:500 ZENTRUM



SCHNITT D-D' M 1:500



SCHNITT E-E' M 1:500